

**家庭数**

保護者の皆さまへ

令和6年4月12日

朝霞第四小学校よつばの会 執行部

**令和6年度 朝霞第四小学校よつばの会の活動について**

春の暖かさが感じられる頃となりました。保護者の皆さま、お子さまのご進級、ご入学おめでとう  
ございます。

新学期のスタートと共に、朝霞第四小学校よつばの会（以降「よつばの会」と表記）も始動いたし  
ました。

旧PTAの活動方針『できる人が できる時に できることを』は変わらず継承し、四小の全ての  
子どものためになる活動を、学校側と協議しながら、保護者の皆さまの負担にならない形で行なっ  
て参ります。

令和6年度 朝霞第四小学校よつばの会 活動予定

- 美化活動→校庭の花壇の除草と花植え  
（1回目 6月、2回目 10～11月）  
運動会前清掃（9～10月）

- 学校活動の補助→ミシン・調理実習の見守り、  
町探検、プール清掃・授業の補助など

※参加してくださる方を  
LINE 公式アカウントにて  
その都度募集します。

- 会費集金 年1回  
今年度は5月24日（金）の  
予定です！

※このお便りで会費集金係  
を募集します。  
是非ご検討ください！

- 広報誌『てつなぎ』の発行 年に2～3回

※広報誌の作成にご興味  
ある方は、執行部への参加  
をご検討ください！

皆さまのご理解とご協力のほど、何卒よろしくお願いいたします。

委員会は卒業対策委員会と地区委員会、サークルは〈お話まつぼっくりの会〉と〈お花サークル  
ハイビスカス〉（令和6年度より「校外美化サークル」から改称）が活動しています。それぞれ独  
立した活動ではありますが、よつばの会執行部とも連携、協力しています。



令和6年度の**執行部・会費集金係**を募集します。

また、よつばの会の活動とは別に、**学年費会計監査係**も併せて募集します。

**執行部** 旧PTAを大きく改革し、長年支えてくれていたメンバーが、3月で卒業しました。新しく『よつばの会』として生まれ変わり、今後の活動を維持していくために、執行部メンバーを募集します。

**会計・・・2名程度**

必要なものを購入し、帳簿を付ける等の作業です。会費は常に数名で管理しているので、誰か1人に責任が偏ることはありません。できる範囲で少しずつ、作業をお願いしていきます。

**部員・・・2名程度**

LINE配信、Googleアンケートの作成や集計、広報誌『てつなぎ』の作成などが主な活動内容です。打ち合わせや作業などで学校に来るのは年に数回程度で、強制ではありません。LINEで情報を共有し、ご家庭やお仕事を優先しながら、無理なく活動することができます。

**会費集金係・・・12名程度（各学年2名程度）**

5月24日（金）に会費集金を行います。

当日、集計作業をしていただきます。

LINEオープンチャットを連絡ツールとして活用しています。

今年度の具体的な作業場所、時間は決まり次第LINEオープンチャットにてお知らせします。年に1度のみ、1時間程度の活動となりますので、是非ご検討ください！

《参考》令和5年度の活動実績

- 8：10 集合（少人数教室）
- 8：20 担任の先生から会費を預かる
- 8：30 提出者のチェック、集計
- 9：10 作業終了

**学年費会計監査係・・・12名程度**

学校からの依頼により、学年費会計監査係をよつばの会が代行して募集しています。

学年費会計監査とは、学校で集金した教材費や校外学習費などについて、収入と支出のチェックを行うことです。基本的には各学期末に1回ずつ、懇談会などで来校した日に作業することもできます。（お子さんの学年を担当するとは限りません。）

応募していただいた方には、担当学年の先生から直接、依頼の連絡が来ますので、日時の調整等をお願いいたします。



応募方法① LINE 公式アカウントへ必要事項をお送りください。

必要事項⇒『〇年〇組 児童名 保護者名 執行部/会費集金係/学年費会計監査 へ  
応募します/やっても良いです』(複数応募可)



応募方法② 応募用紙をご提出ください。

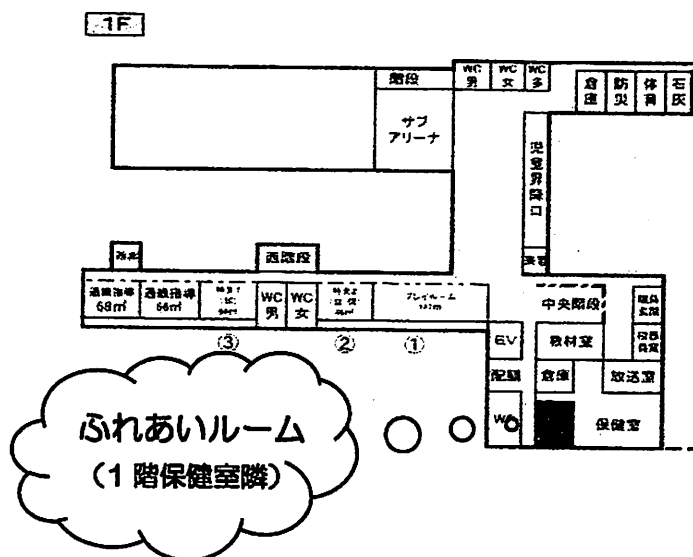
この用紙の下部分が応募用紙になっておりますので、必要事項をご記入の上、切り取って  
担任の先生にご提出ください。

## 応募締め切り 4月18日(木)

ご不明な点やご質問は LINE 公式アカウントからお問い合わせください。

皆さまからのご応募、心よりお待ちしております！

(執行部、会費集金係にご応募くださった方には、後日執行部から連絡させていただきます。)



よつばの会執行部、各委員会、各サークルの打ち合わせや資料作成などの作業は《ふれあいルーム》で行っています



キリトリ

執行部、会費集金係、学年費会計監査係 応募用紙

\_\_\_\_年 \_\_\_\_組 児童名\_\_\_\_\_

保護者名\_\_\_\_\_

※複数在籍している方は、下のお子さまをご記入ください

当てはまるものを○で囲んでください(複数可)

執行部 ・ 会費集金係 ・ 学年費会計監査係 に 応募します。  
やっても良いです。

## 朝霞第四小学校よつばの会 LINE 公式アカウントのご案内

よつばの会では、旧 PTA で利用していた LINE 公式アカウントを引き続き利用していきます。そのため、昨年度までに登録していただいている方は、そのままご利用いただけます。

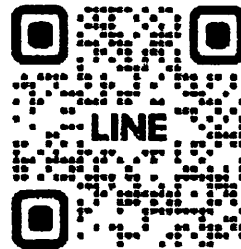
### LINE 公式アカウントで配信すること

美化活動のご案内、参加者募集  
学校活動補助のご依頼、参加者募集  
各活動の日時変更等のお知らせ  
アンケート調査  
よつばの会活動報告  
サークル活動報告 …etc

今年度からはさらにペーパーレス化を促進し、紙でのおたよりを減らしていく予定です。

まだご登録がお済みでない方は、お早めにご登録お願いいたします！

**第 1 回目の配信 4 月 12 日 (予定)**



QR コードを読み取った後、『友だち追加+』をおしてください

☆よつばの会を友だち追加しても、管理者（執行部）はその方の情報は取得できません。

☆LINE 公式アカウントへ返信しても、他の保護者には共有されません。

※返信の際はお手数ですが『〇年〇組 児童名 保護者名』をご記入ください。